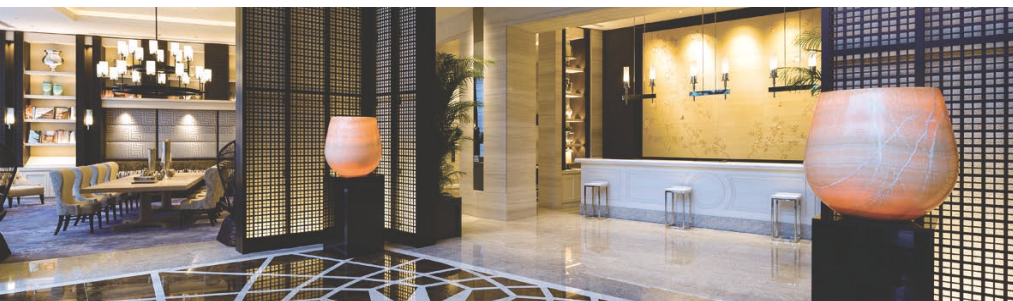




プレミアホテル-CABIN PRESIDENT-大阪

ホテルインフォメーション

Premier Hotel - CABIN PRESIDENT - OSAKA
HOTEL INFORMATION





大阪・梅田から一駅

豪華さとスタイリッシュさを兼ね備えた
ビジネスホテルとは思えない上質な装い

FLOOR GUIDE フロアガイド

13F	
12F	
11F	
10F	
9F	
8F	客室(240室)
7F	
6F	
5F	
4F	
3F	
2F	レストラン・会議室・喫煙所
1F	フロント・ロビーラウンジ・コンビニ・カフェ

1Fにはコンビニとカフェが併設されています。

24時間営業・ATMあり



セブンイレブン

パンのテイクアウトあり



パンとエスプレッソと 南森町交差点

【営業時間】 8:00~21:00

【定休日】 不定休



FLOOR PLAN フロアプラン

5・6・11~13F



3・4・7~10F

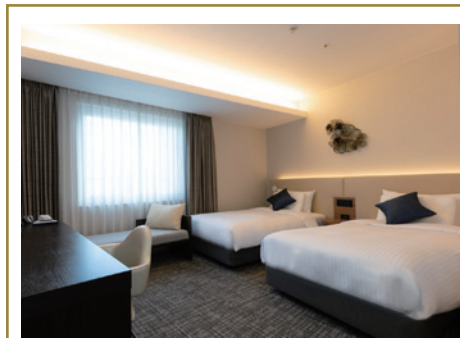


※13Fは全室喫煙ルーム

13F	08	09	10	11	12	13	14	15	16	17	18	19	20	21	
	DBL	DBL	QN	QN	QN	QN	QN	QN	QN	QN	DXT	DXT	DXT	DXT	
12F	屋外非常階段				07	06	05	04	03	02	01	EV	リネン庫	屋外非常階段	
					SGL	SGL	DXS	DXS	DXS	DXS	DXS				
11F	08	09	10	11	12	13	14	15	16	17	18	19	20	21	
	DBL	DBL	QN	QN	QN	QN	QN	QN	QN	QN	DXT	DXT	DXT	DXT	
6F	屋外非常階段				07	06	05	04	03	02	01	EV	リネン庫	22	
					SGL	SGL	DXS	DXS	DXS	DXS	DXS				
5F	屋外非常階段				07	06	05	04	03	02	01	EV	リネン庫	22	
					SGL	SGL	DXS	DXS	DXS	DXS	DXS				
10F	08	09	10	11	12	13	14	15	16	17	18	19	20	21	
	DBL	DBL	QN	QN	QN	QN	QN	QN	QN	QN	DXT	DXT	DXT	DXT	
7F	屋外非常階段				07	06	05	04	03	02	01	EV	リネン庫	22	
					SGL	SGL	TWN	TWN	TWN	TWN	TWN				
4F	屋外非常階段				07	06	05	04	03	02	01	EV	リネン庫	22	
					SGL	SGL	TWN	TWN	TWN	TWN	TWN				
3F	08	09	10	11	12	13	14	15	16	17	18	19	20	21	
	DBL	DBL	QN	QN	QN	QN	QN	QN	QN	QN	DXT	DXT	DXT	UST	
2F	屋外非常階段				07	06	05	04	03	02	01	EV	リネン庫	22	
					SGL	SGL	TWN	TWN	TWN	TWN	TWN				
1F	会議室 プレミアホール		会議室 SAKURALーム				Restaurant dining SAKURA								
	屋外非常階段		喫煙コーナー 自販機・製氷機		EV										
1F	コンビニ セブンイレブン	地下鉄 南森町駅 2号出口	ベーカリーカフェ パンとエスプレッソと				エントランス				ロビー				
					フロントレセプション				EV						

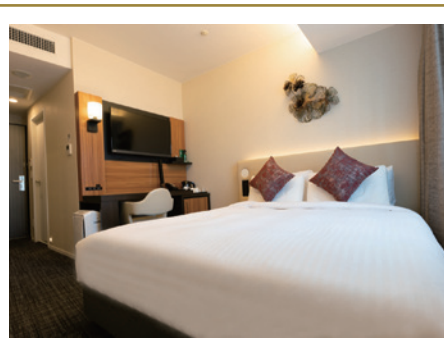
GUEST ROOM 客室 (240室)


プレミアフロア 11~13階の高層階に位置する客室。



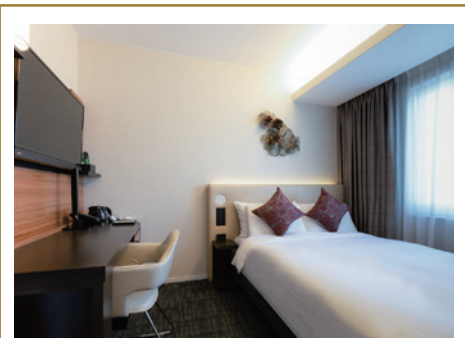
プレミアデラックスツイン  ×2

広さ 25㎡
 ベッドサイズ 110×200 2台
 部屋数 1室(喫煙あり)



プレミアクイーン  ×2

広さ 25㎡
 ベッドサイズ 160×200
 部屋数 1室(喫煙あり)



プレミアダブル  ×2

広さ 16~17㎡
 ベッドサイズ 140×200
 部屋数 1室(喫煙あり)



プロバンシアのアメニティ

天然のエッセンシャルオイルを配合し、やわらかな香りをもつ自然派バスアメニティを導入いたしました。やさしい潤いとほのかな香りで、お休み前の時間をゆったりとお寛ぎください。

- 客室備品**
- TV(40インチ)
 - 個別空調
 - インターネット接続無料(有線LAN・Wi-Fi)
 - 電気ケトル
 - 加湿機能付空気清浄機
 - ドライヤー
 - 冷蔵庫
 - 時計
 - セーフティBOX
 - 電気スタンド
 - バゲージラック
 - ハンガー
 - 洋服ブラシ
 - 靴べら
 - ウォシュレット
 - シモンズ製ベッド

- 客室アメニティ**
- バスタオル
 - フェイスタオル
 - パジャマ
 - スリッパ
 - シャンプー
 - コンディショナー
 - ボディソープ
 - フェイス&ハンドクリーム
 - ボディタオル
 - 歯ブラシ
 - 髭剃り
 - ヘアブラシ
 - 綿棒
 - ミネラルウォーター
 - コーヒー
 - 緑茶
 - 梅こんぶ茶
 - 衣類消臭剤
 - シューシャインペーパー

- 貸出備品**
- 車椅子
 - ズボンプレスナー
 - アイロンセット
 - くるくるドライヤー
 - ヘアアイロン
 - 爪切り
 - 携帯電話充電器
 - ユニバーサルアダプター
 - 体重計
 - 体温計
 - ベッドガード
 - ベビーベッド

スタンダードフロア



ダブルルーム

●×2

広さ 16㎡
 ベッドサイズ 140×200
 部屋数 31室(全室禁煙)



クイーンルーム

●×2

広さ 17㎡
 ベッドサイズ 160×200
 部屋数 88室(全室禁煙)



ツインルーム

●×2

広さ 17㎡
 ベッドサイズ 140×200 2台
 部屋数 30室(全室禁煙)



デラックスツイン

●×2

広さ 25㎡
 ベッドサイズ 110×200 2台
 部屋数 43室(全室禁煙)
 バス、トイレはセパレートタイプ



ファミリーツイン

●×2

広さ 25㎡
 ベッドサイズ 140×200 2台
 110×200 2台
 部屋数 30室(全室禁煙)



ユニバーサルツイン

●×2

広さ 26㎡
 ベッドサイズ 110×200 2台
 部屋数 1室(禁煙)

客室備品 ●TV(40インチ) ●個別空調 ●インターネット接続無料(有線LAN・Wi-Fi) ●電気ケトル
 ●加湿機能付空気清浄機 ●ドライヤー ●冷蔵庫 ●時計 ●セーフティBOX ●電気スタンド
 ●バゲージラック ●ハンガー ●洋服ブラシ ●靴べら ●ウォシュレット ●シモンズ製ベッド

客室アメニティ ●バスタオル ●フェイスタオル ●パジャマ ●スリッパ ●シャンプー ●コンディショナー
 ●ボディソープ ●フェイス&ハンドクリーム ●ボディタオル ●歯ブラシ ●髭剃り ●ヘアブラシ ●綿棒
 ●ミネラルウォーター ●コーヒー ●緑茶 ●梅こんぶ茶 ●衣類消臭剤 ●シューシャインペーパー

貸出備品 ●車椅子 ●ズボンプレッサー ●アイロンセット ●くるくるドライヤー ●ヘアアイロン ●爪切り
 ●携帯電話充電器 ●ユニバーサルアダプター ●体重計 ●体温計 ●ベッドガード

CONFERENCE ROOM

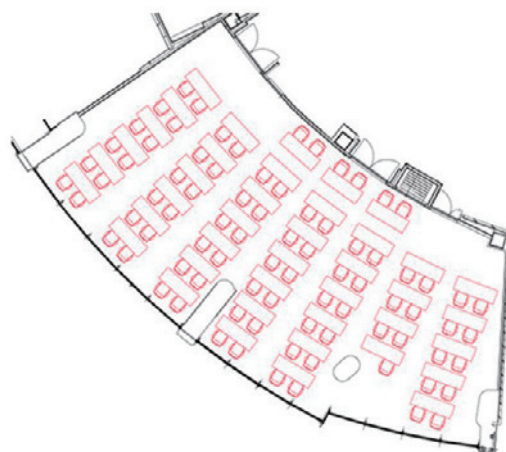
会議・研修室



プレミアホール

自然光が入り明るく、開放感があるスペースです。

- 【広さ】 200㎡
- 【天井】 3.0m
- 【定員数】 80名
- 【3時間の使用料金】 99,000円



スライディングウォールで分割可能

会議・研修等、ご利用人数に合わせて最適な会場・レイアウトに

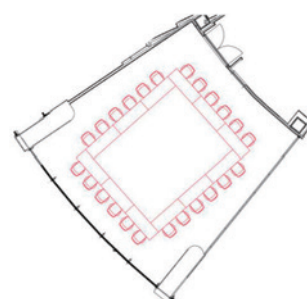
プレミアホールA

- 【広さ】 107㎡
- 【天井高】 3.0m
- 【人数】 40名
- 【3時間の使用料金】 55,000円



プレミアホールB

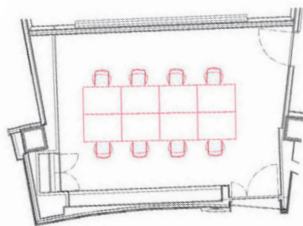
- 【広さ】 94㎡
- 【天井高】 3.0m
- 【人数】 40名
- 【3時間の使用料金】 55,000円



SAKURAROOM

30㎡の小会議室です。面接会場や少人数での会議・お打ち合わせ等に最適です。

【広さ】 30㎡
【天井高】 3.0m
【人数】 16名
【3時間の使用料金】 25,300円



設備・備品



デスク (1800mm×600mm)

2名掛けでご利用いただいてもゆったりとお使いいただけます。



チェア

座面・背もたれ・肘掛が稼働式、体型や好みに合わせて調整いただけます。



- ・スクリーン (120インチ)
- ・プロジェクター (5500lm)

天井据付タイプなので、スッキリと効率的な会場レイアウトが可能です。



会議室に専用線を敷設しております。

【会議室専用LAN回線】※1日1会場限定
NTT フレッツ光ネクスト スーパーハイスピードタイプ準

【料金】 10,000円

【通信速度】 最大1Gbps

無料サービス

- プロジェクター
- スクリーン
- 演台
- マイク
- ホワイトボード
- CD・DVD
- 電子白板
- レーザーポインター
- パーテーション
- TVモニター
- 書画カメラ



BREAKFAST 朝食

自慢の朝食

60種類以上のバラエティ豊かな品揃えの
和洋ビュッフェスタイルで展開

モーニングbuffet

【営業時間】 6:30~10:00(L.O.9:30)

【場所】 2階(74席※個室最大16席)



楽天トラベル
朝ごはんフェスティバル
2年連続受賞!

LUNCH 昼食

【営業時間】 11:30~14:00



▲コシのある風味豊かな打ち立て十割蕎麦が自慢。
※厨房内で蕎麦粉から蕎麦を製麺しておりますので、
蕎麦アレルギーの方はご注意ください。

DINNER 夕食

【営業時間】 17:30~21:30(L.O.21:00)



▲ディナータイムはお酒と季節の創作料理をご用意。

※料理の写真は全てイメージです。

ホテル所在地

〒530-0054

大阪府大阪市北区南森町1丁目3-19 TEL:06-6363-1201 / FAX:06-6363-5078



大阪メトロ 谷町線・堺筋線「南森町駅」真上
JR東西線「大阪天満宮駅」連絡の3WAYアクセス

- ・大阪メトロ谷町線 …… 東梅田まで1駅 約3分
…… 谷町4丁目まで2駅 約5分
- ・大阪メトロ堺筋線 …… 北浜まで1駅 約2分
…… 堺筋本線まで2駅 約5分
- ・JR東西線 …… 京橋まで2駅 約5分
…… 北新地駅まで1駅 約3分

大阪市内はもちろん、
神戸・京都へも60分以内でアクセス可能

ホテルから主要エリアへのアクセス

- ・大阪城 …… 大阪メトロ谷町線 約20分
- ・梅田キタエリア …… 大阪メトロ谷町線 約5分
- ・道頓堀ミナミエリア …… 大阪メトロ堺筋線 約20分
- ・ユニバーサル・スタジオ・ジャパン (USJ) …… 大阪メトロ&JR 約30分
- ・世界最大級の水族館「海遊館」 …… 大阪メトロ堺筋線&中央線 約30分
- ・京セラドーム大阪 …… 大阪メトロ堺筋線&長堀鶴見緑地線 約25分
- ・大阪城ホール …… 大阪メトロ谷町線 約30分



大型バス一時停車場所

国道1号線 梅田方面車線セブンイレブン前

※駐車場はございません



周辺観光情報

天神橋筋商店街 徒歩1分



南北およそ2.6kmにもわたる日本一長い商店街。お好み焼き・たこ焼き等の粉もん、大阪ソウルフードはもちろん、老舗洋食店やお寿司など、幅広いグルメも堪能できます。

天満天神繁昌亭 徒歩3分



上方落語唯一の寄席で、落語を中心に漫才、俗曲などの色物芸の興業が連日行われています。ベテランから若手まで、バラエティに富んだ寄席を楽しむことができます。

大阪天満宮 徒歩3分



地元では「てんまのてんじんさん」の呼び名で親しまれ、千年前から続く日本三大祭のひとつ「天神祭」が行われます。梅の名所としても有名で、見頃には「てんま天神梅まつり」も開催されます。

ホテル近隣のイベント

・造幣局「桜の通り抜け」4月中頃 徒歩15分

八重桜の開花時期に、造幣局敷地内の一部が一般公開され、多品種の桜を見ることができます。

・大阪天満宮「天神祭」7月24日(宵宮)、25日(本宮) 徒歩3分

大川に多くの船が行き交う船渡御や、奉納花火があがるなど水と火の祭典とも呼ばれており、大阪の夏の風物詩です。

プレミアホテル-CABIN PRESIDENT-大阪

<https://cabin.premierhotel-group.com/osaka/>

公式サイトはこちらをクリック(※PC)



スマホは
QRから